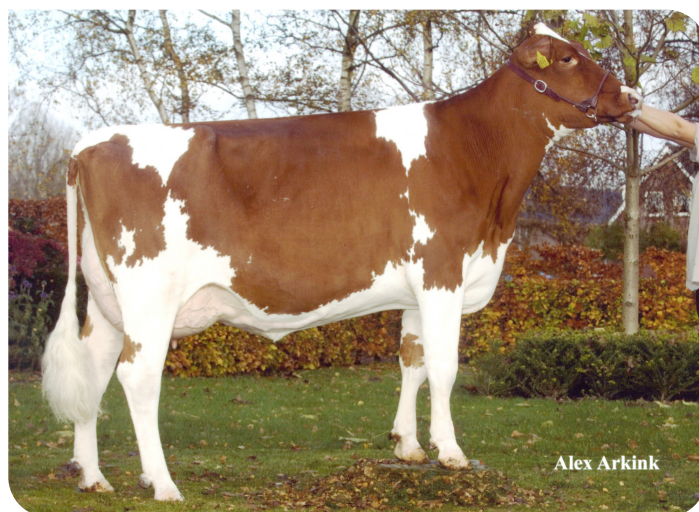




Alger Meekma

- + Veel capaciteit
- + Fraaie uiers
- + Goede productie
- + Fraaie sterke koeien
- + Gezonde uiers
- + Roodfactor

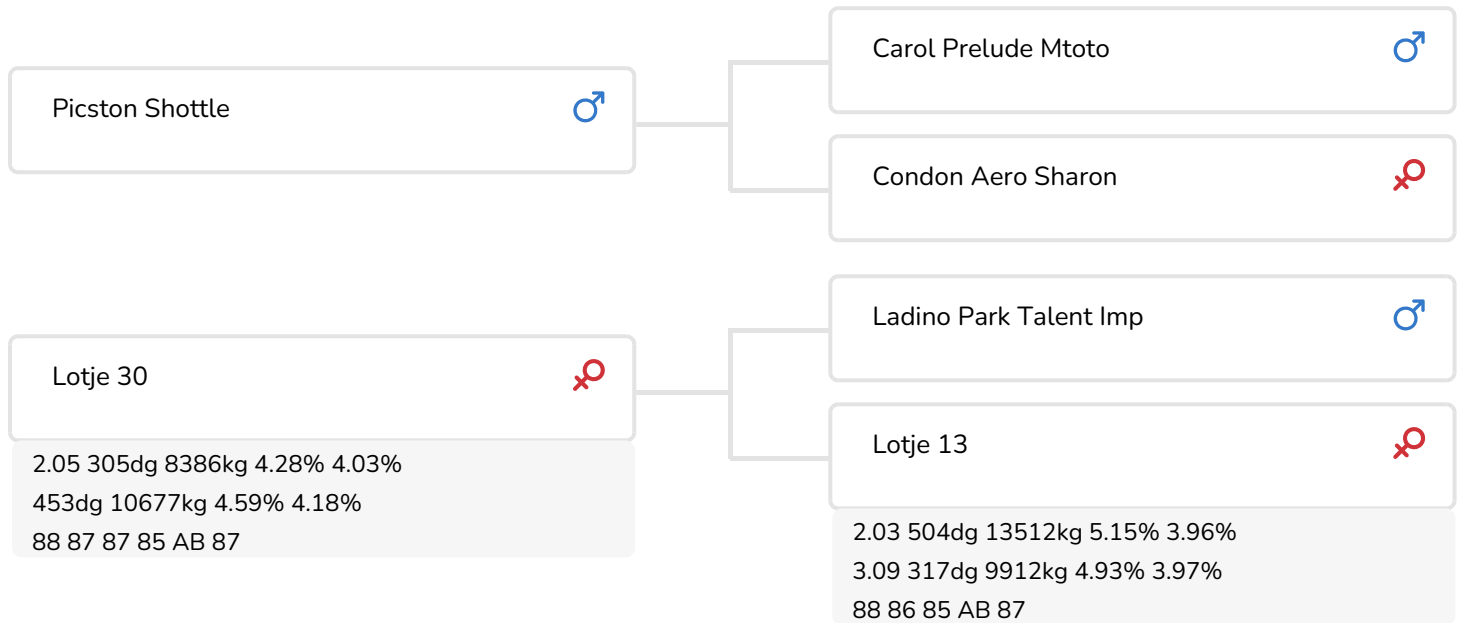


Alex Arkink

Lotje 43
(halfzus van de grootmoeder van Albiorix rf)

STIERINFO

Naam	Albiorix RF	Geboortedatum	2007-01-23
Levensnummer	NL 471838726	Draagtijd	292
Stiercode	36707	Kappa caseïne	AA
aAa code	156432	Beta caseïne	A2/A2
Kleur	ZB	Koe familie	Lotje
Bloedvoering	100% HF	Kleur rietje	Wit



Gerrie 83 (v. Albiorix rf)
 (foto als 2de kalfs)
 Eig.: Dhr. A. Bouwman, Nieuwleusen



Vera 886 (v. Albiorix rf)
 Eig.: Dhr. M.J.M. Vriend, Zuidermeer

FOKWAARDE INDEXEN

NVI	INET	Levensduur
-257	-286	-287

PRODUCTIEVERERVING

% Betr	DCHT	BEDR			
99	1591	572			
Kg melk	% vet	% eiwit	Kg vet	Kg eiwit	Inet
-645	-0.17	-0.19	-41	-38	-286

KENMERKEN STIER

Geboortegemak		92
Lvh. Geboorte		95
Vleesindex		102

DOCHTERS

Vruchtbaarheid		93
NR		93
Tussenkalftijd		94
Afkalfgemak		101
Lvh. Afkalven		93
Persistentie		99
Laatrijphheid		93
Uiergezondheid		94
Celgetal		95
Melksnelheid		100
Robotefficiëntie		99
Robotinterval		100
Robotgewenig		100
Klauwgezondheid		95
Karakter		103
Lichaamsgewicht		107

EXTERIEUR VERERVING

% Betr	Dcht	Bedr
99	374	173

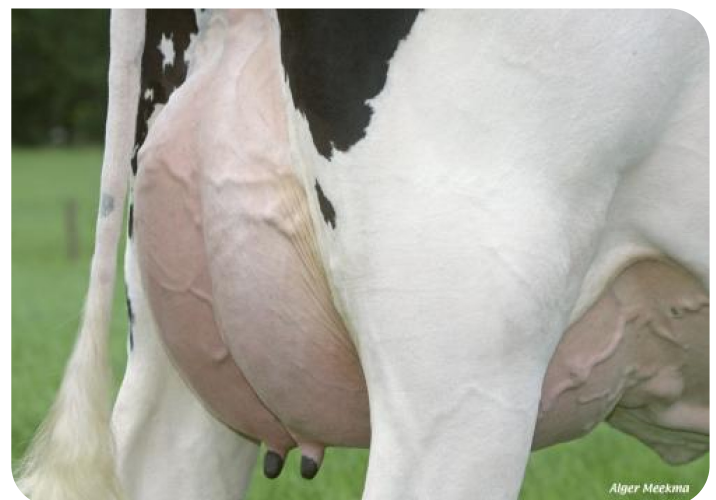
OVERIGE EIGENSCHAPPEN

Frame		104
Uier		99
Beenwerk		95
Totaal Exterieur		99
Hoogtemaat		103
Voorhand		108
Inhoud		110
Openheid		107
Conditie		104
Kruisligging		102
Kruisbreedte		102
Beenstand achter		92
Beenstand zij		100
Klauwhoek		104
Voorbeenstand		102
Beengebruik		95
Vooruieraanhechting		101
Voorspeenplaatsing		103
Speenlengte		106
Uierdiepte		97
Achteruierhoogte		99
Ophangband		102
Achterspeenplaatsing		102
Uierbalans		107



Renske 147 (v. Albiorix rf)

Eig.: Mts. v.d Poppe- v.d Putten, Doornspijk



Uier van Renske 147 (v. Albiorix rf)

Eig.: Mts. v.d Poppe- v.d Putten, Doornspijk



Albiorix rf dochtergroep
Gorinchem 2011



Albiorix rf dochtergroep
Hardenberg 2013



Renske 148 (v. Albiorix rf)
Eig.: Mts. v.d Poppe- v.d Putten, Doornspijk



Ant 266 (v. Albiorix rf)
Eig.: Firma J.C. Wester, Opmeer



Grashoek Silke 136 (v. Albiorix rf)
(foto als 2de kalfs)
Eig.: Melkveebedrijf Grashoek b.v., Grashoek



Jansje 607 (v. Albiorix rf)
Eig.: Firma de Groot, Everdingen