



*Alger Meekma*

Fokker: Melkveebedrijf Batenburg, Giethoorn

- + Veel kg melk, vet en eiwit
- + Veel breedte in gehele skelet
- + Goede uiers en benen
- + Roodfactor

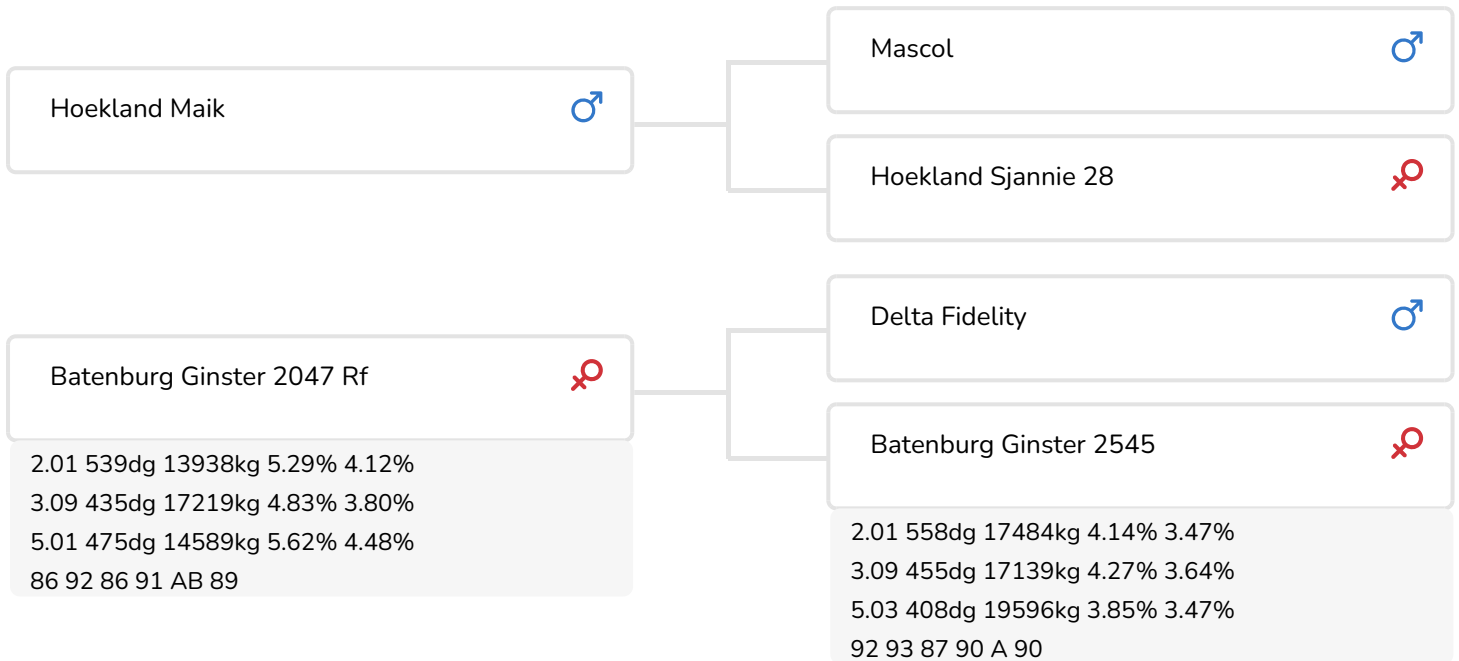


Sonja 98 (v. Geronimo)  
Fig.: Klein Wassink J.B. en Alefs I.M.H., Ruurlo



## STIERINFO

Naam	Batenburg Geronimo	Geboortedatum	2013-12-14
Levensnummer	NL 947608424	Draagtijd	277
Stiercode	36985	Kappa caseïne	AB
aAa code	561432	Beta caseïne	A1/A1
Kleur	ZB	Koe familie	Ginster
Bloedvoering	100% HF	Kleur rietje	Beige



Sonja 98 (v. Geronimo)



Etta 128 (l) en Etta 131 (r) (v. Geronimo)  
Eig.: R. & E. v.d. Ven-Scheepens, Vlagtwedde

## FOKWAARDE INDEXEN

NVI	INET	Levensduur
-121	4	-248

## PRODUCTIEVERERVING

% Betr	DCHT	BEDR			
99	2115	657			
Kg melk	% vet	% eiwit	Kg vet	Kg eiwit	Inet
719	-0.38	-0.21	-6	5	4

## KENMERKEN STIER

Geboortegemak		91
Lvh. Geboorte		94
Vleesindex		98

## DOCHTERS

Vruchtbaarheid		98
NR		97
Tussenkalf tijd		98
Afkalfgemak		95
Lvh. Afkalven		96
Persistentie		100
Laatrijphheid		99
Uiergezondheid		91
Celgetal		89
Melksnelheid		103
Robotefficiëntie		101
Robotinterval		107
Robotgewennig		98
Klauwgezondheid		92
Karakter		101
Lichaamsgewicht		100

## EXTERIEUR VERERVING

% Betr	Dcht	Bedr
99	364	140

## OVERIGE EIGENSCHAPPEN

Frame		98
Uier		96
Beenwerk		102
Totaal Exterieur		98
Hoogtemaat		96
Voorhand		103
Inhoud		97
Openheid		95
Conditie		101
Kruisligging		96
Kruisbreedte		101
Beenstand achter		104
Beenstand zij		103
Klauwhoek		97
Voorbeenstand		105
Beengebruik		102
Vooruieraanhechting		99
Voorspeenplaatsing		97
Speenlengte		107
Uierdiepte		99
Achteruierhoogte		97
Ophangband		95
Achterspeenplaatsing		101
Uierbalans		104



Etta 131 (v. Geronimo)  
Fig.: R. & E. v.d. Ven-Scheepens, Vlagtwedde



Uier van Etta 131 (v. Geronimo)  
Fig.: R. & E. v.d. Ven-Scheepens, Vlagtwedde





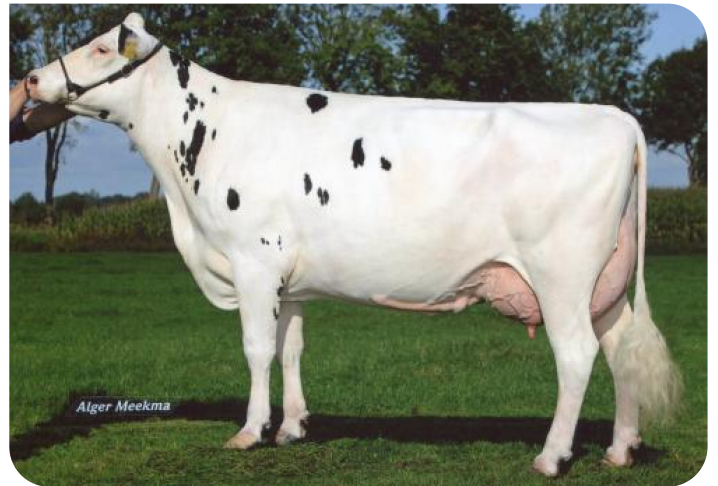
Etta 128 (v. Geronimo)  
Eig.: R. & E. v.d. Ven-Scheepens, Vlagtwedde



Bots Gusta 181 (v. Geronimo rf)  
Eig.: Melkveebedrijf Bots, Rekken



Batenburg Ginster 2047 RF (AB 89)  
(moeder van Geronimo rf)



Batenburg Ginster 2545 (A 90)  
(grootmoeder van Geronimo rf)