



Alger Meekma

Fokker: Mts. Bongers-Hilkens, Kessel-eik

- + Scoort zeer goed voor % eiwit
- + Brede dochters met een spiertje extra
- + Robotgeschikt
- + Kappa caseïne BB
- + Beta-caseïne A2/A2

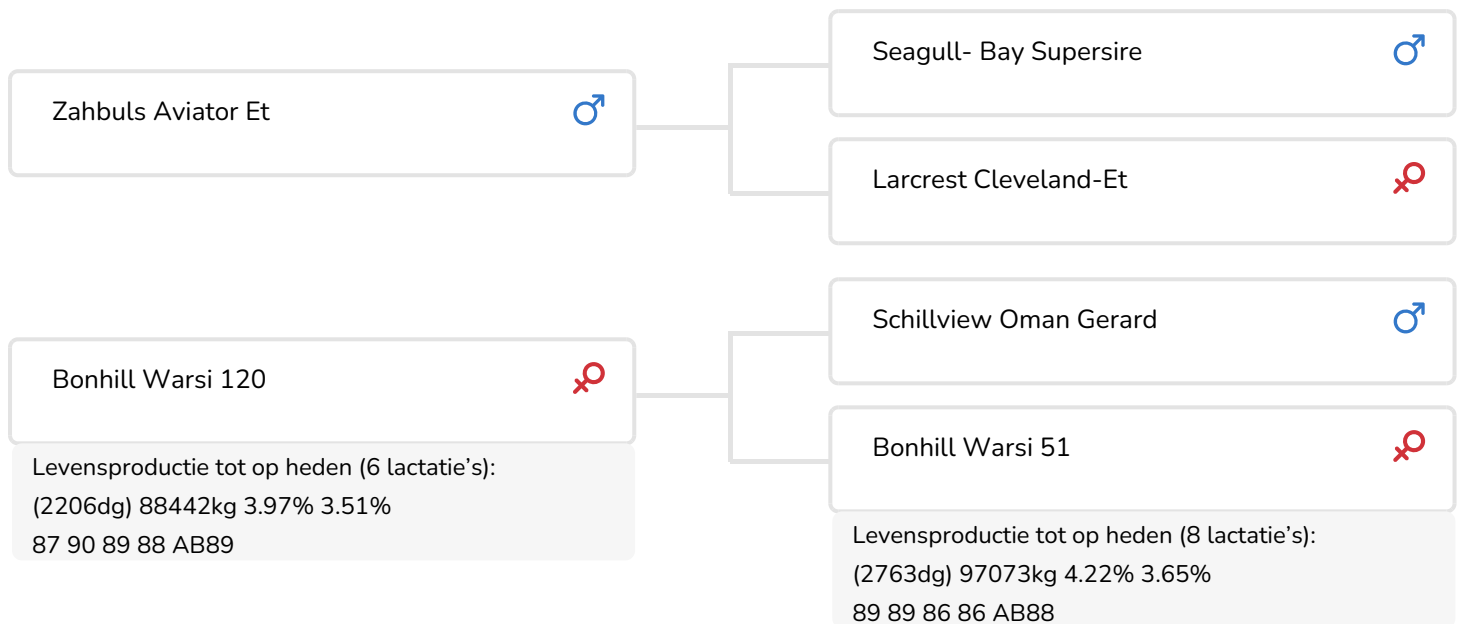


Els Korsten

Bonhill Warsi 19
(overgrootmoeder van Bonhill Winsome)

STIERINFO

Naam	Bonhill Winsome	Geboortedatum	2019-01-28
Levensnummer	NL 675598365	Draagtijd	280
Stiercode	361181	Kappa caseïne	BB
aAa code	153	Beta caseïne	A2/A2
Kleur	ZB	Koe familie	Warsi
Bloedvoering	100% HF	Kleur rietje	Lichtblauw



De melktypische (aAa 153) Bonhill Winsome (Aviator x Gerard x Ramos) heeft met de Warsi-lijn (via moederskant) en de Cosmopolitan-lijn (via vaderskant) twee top koefamilies in zijn pedigree. Een beste productie, zeer goed exterieur en een top duurzaamheid, alles is in zijn afstamming terug te vinden. Daarnaast beschikt Winsome ook nog over de gunstige eiwitvarianten A2A2 (beta-caseïne) en BB (kappa-caseïne).

De Noord- Amerikaanse Aviator tekent voor het vaderschap van Winsome. Deze stier is een echte allrounder. Een prima productie-vererving (plussen voor zowel melk als vet- en eiwitgehalte) en goed exterieur vallen hem ten deel. Daarnaast is het een specialist op het gebied van de secundaire kenmerken (uiergezondheid, vruchtbaarheid en duurzaamheid).

Winsome's moederlijn heeft op vele fronten al van zich doen spreken. Op keuringsgebied, op stierengebied (met fokstieren als o.a. Effort en Mason RF) en natuurlijk in de melkstal. Het beste exterieur van de koeien uit de bekende Warsi-lijn (89 x 88 x 90 x 86 x 88 x 87 x 90) heeft op keuringsgebied al geleid tot prachtige resultaten (tot een reserve kampioenstitel op de NRM aan toe). Deze betreffende koe is Warsi 20, een volle zus van Winsome's overgrootmoeder Warsi 19. De excellente Warsi 19 produceerde meer dan 100.000 kg melk en...

FOKWAARDE INDEXEN

NVI	INET	Levensduur
20	40	114

PRODUCTIEVERERVING

% Betr	DCHT	BEDR			
88	112	56			
Kg melk	% vet	% eiwit	Kg vet	Kg eiwit	Inet
-106	0.01	0.18	-4	12	40

KENMERKEN STIER

Geboortegemak		97
Lvh. Geboorte		100
Vleesindex		106

DOCHTERS

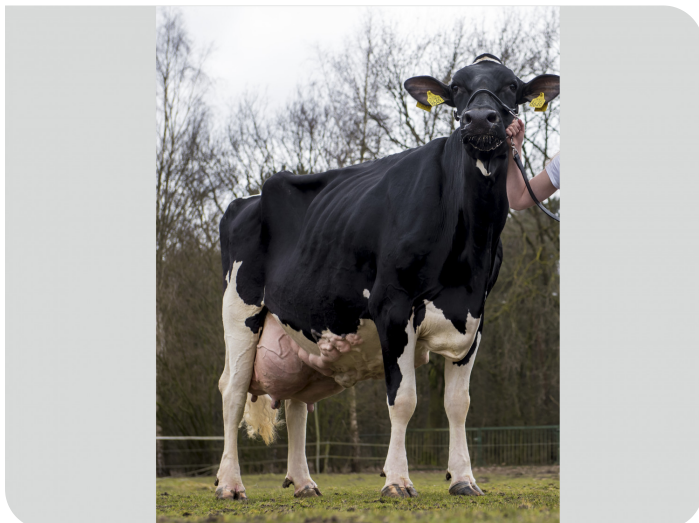
Vruchtbaarheid		101
NR		103
Tussenkalf tijd		102
Afkalfgemak		103
Lvh. Afkalven		103
Persistentie		99
Laatrijphheid		103
Uiergezondheid		104
Celgetal		102
Melksnelheid		101
Robotefficiëntie		102
Robotinterval		99
Robotgewennig		101
Klauwgezondheid		98
Karakter		103
Lichaamsgewicht		110

EXTERIEUR VERERVING

% Betr	Dcht	Bedr
77	10	6

OVERIGE EIGENSCHAPPEN

Frame		101
Uier		104
Beenwerk		97
Totaal Exterieur		102
Hoogtemaat		104
Voorhand		108
Inhoud		103
Openheid		100
Conditie		107
Kruisligging		91
Kruisbreedte		107
Beenstand achter		99
Beenstand zij		96
Klauwhoek		102
Voorbeenstand		103
Beengebruik		98
Vooruieraanhechting		106
Voorspeenplaatsing		98
Speenlengte		102
Uierdiepte		105
Achteruierhoogte		100
Ophangband		99
Achterspeenplaatsing		97
Uierbalans		101



Bonhill Warsi 51
(grootmoeder van Bonhill Winsome)

