



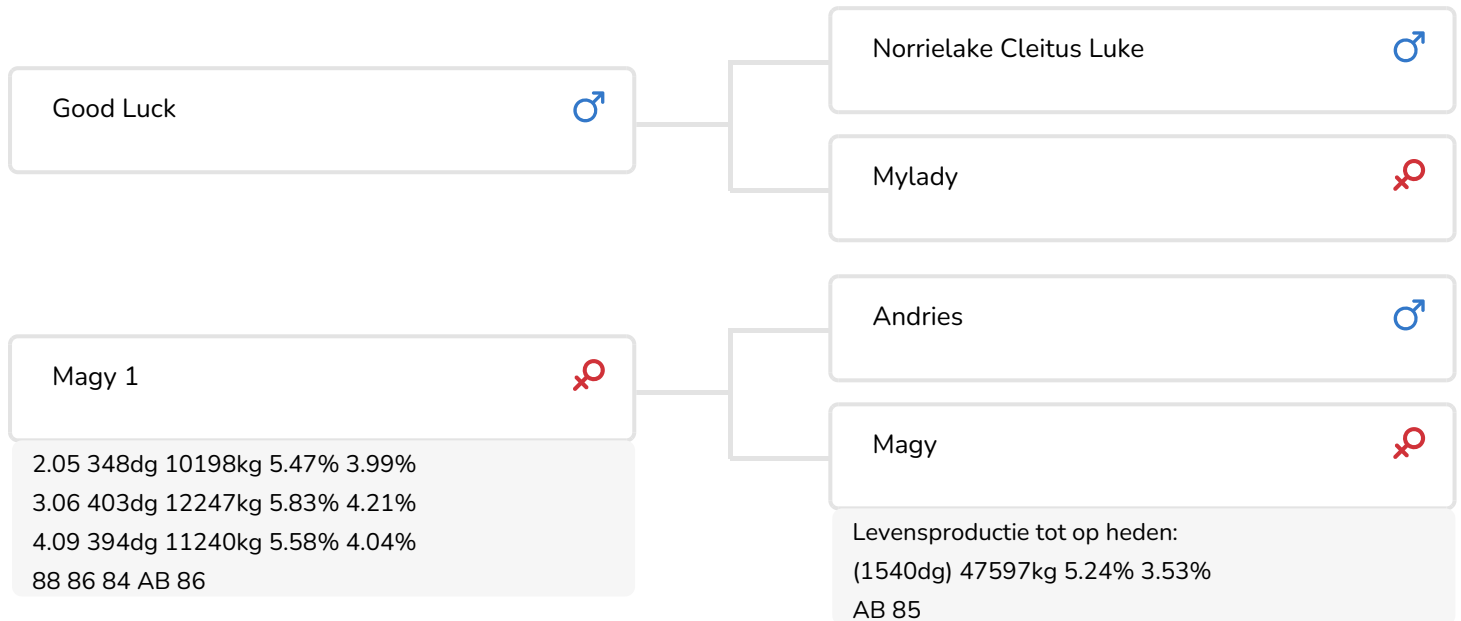
- + Uit de Lightning-familie
- + Outcross afstamming
- + Gehalten vererver met o.a. een dikke plus voor eiwit
- + Dochters zijn gemiddeld groot en voorzien van zeer goede uiers en beste benen
- + Hoge levensduur en een beste uiergezondheid (o.a. super celgetal)
- + Pinkenstier



Maga 59 (v. Lustrum)
Eig.: V.O.F. Gebleektendijk, Nederweert-Eind

STIERINFO

| | | | |
|--------------|----------------|---------------|------------|
| Naam | Magy's Lustrum | Geboortedatum | 2001-11-16 |
| Levensnummer | NL 335523267 | Draagtijd | 278 |
| Stiercode | 36503 | Kappa caseïne | AB |
| aAa code | 132546 | Beta caseïne | A1/A2 |
| Kleur | RB | Koe familie | Teddy |
| Bloedvoering | 100% HF | Kleur rietje | Rood |



Sonja 397 (v. Lustrum)
 Eig.: V.O.F. D. Bos en F.M. Bos-Treur, Mijdrecht



Sonja 396 (AB 85) (v. Lustrum)
 Eig.: V.O.F. D. Bos en F.M. Bos-Treur, Mijdrecht

FOKWAARDE INDEXEN

| | | |
|-----|------|------------|
| NVI | INET | Levensduur |
| -82 | -150 | -43 |

PRODUCTIEVERERVING

| | | | | | |
|---------|-------|---------|--------|----------|------|
| % Betr | DCHT | BEDR | | | |
| 99 | 2166 | 842 | | | |
| Kg melk | % vet | % eiwit | Kg vet | Kg eiwit | Inet |
| -701 | 0.15 | 0.06 | -20 | -21 | -150 |

KENMERKEN STIER

| | | |
|---------------|--|-----|
| Geboortegemak | | 101 |
| Lvh. Geboorte | | 97 |
| Vleesindex | | 103 |

DOCHTERS

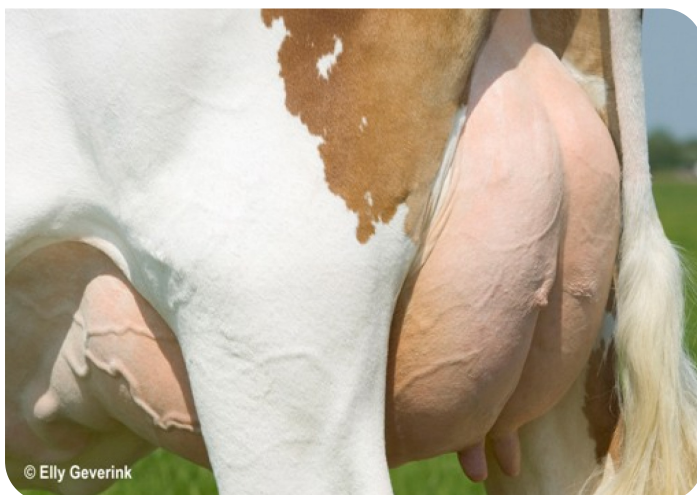
| | | |
|------------------|--|-----|
| Vruchtbaarheid | | 96 |
| NR | | 101 |
| Tussenkalf tijd | | 91 |
| Afkalfgemak | | 94 |
| Lvh. Afkalven | | 99 |
| Persistentie | | 100 |
| Laatrijphheid | | 101 |
| Uiergezondheid | | 101 |
| Celgetal | | 99 |
| Melksnelheid | | 96 |
| Robotefficiëntie | | 97 |
| Robotinterval | | 88 |
| Robotgewenig | | 107 |
| Klauwgezondheid | | 102 |
| Karakter | | 100 |
| Lichaamsgewicht | | 95 |

EXTERIEUR VERERVING

| | | |
|--------|------|------|
| % Betr | Dcht | Bedr |
| 99 | 550 | 238 |

OVERIGE EIGENSCHAPPEN

| | | |
|----------------------|--|-----|
| Frame | | 93 |
| Uier | | 93 |
| Beenwerk | | 97 |
| Totaal Exterieur | | 92 |
| Hoogtemaat | | 93 |
| Voorhand | | 96 |
| Inhoud | | 101 |
| Openheid | | 97 |
| Conditie | | 98 |
| Kruisligging | | 91 |
| Kruisbreedte | | 95 |
| Beenstand achter | | 101 |
| Beenstand zij | | 106 |
| Klauwhoek | | 92 |
| Voorbeenstand | | 92 |
| Beengebruik | | 98 |
| Vooruieraanhechting | | 94 |
| Voorspeenplaatsing | | 98 |
| Speenlengte | | 101 |
| Uierdiepte | | 93 |
| Achteruierhoogte | | 93 |
| Ophangband | | 101 |
| Achterspeenplaatsing | | 101 |
| Uierbalans | | 93 |



Uier (AB 87) van Sonja 396 (v. Lustrum)
Eig.: V.O.F. D. Bos en F.M. Bos-Treur, Mijdrecht



Grashoek Dame 52 (v. Lustrum)
(foto als 3de kalfs)
Eig.: Melkveebedrijf Engelen v.o.f., Grashoek



Klaske 86 (v. Lustrum)
Eig.: Mts. S. en E. Kamstra, Twijzelerheide



Tilly (AB 87)
(halfzus van Lustrum's grootmoeder)