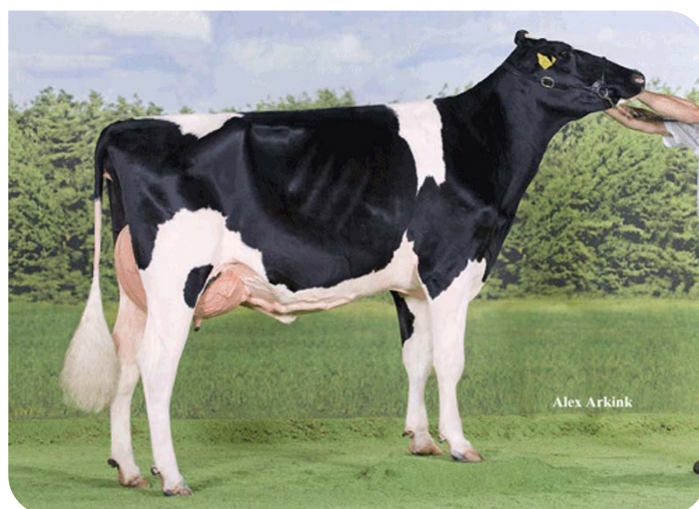




Alger Meekma

Fokker: Firma D. de Jong en Zoon, Buren

- + Outcross voor zowel zwart als rood
- + Fraaie dochters met brede kruizen
- + Superieure uiers
- + Goede uiergezondheid
- + Beta-caseïne A2/A2

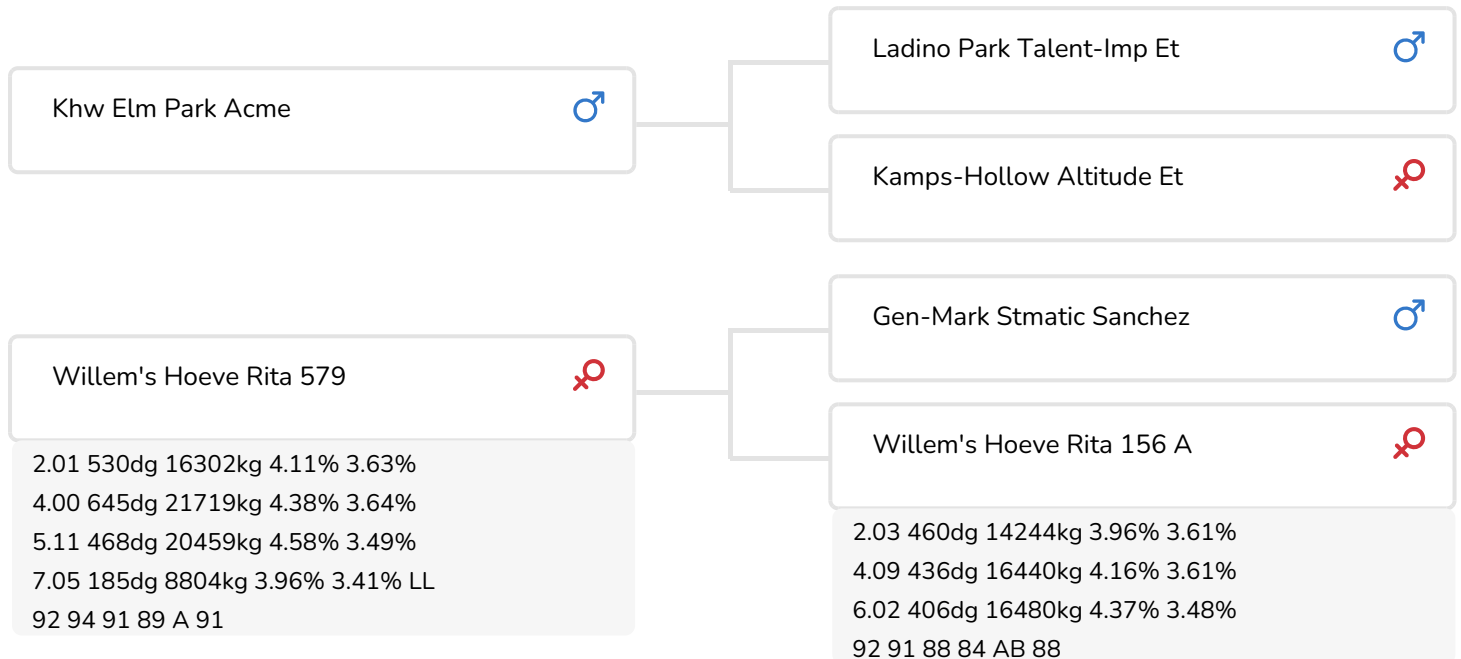


Alex Arkink

Willem's Hoeve Rita 579 (A 91)
(moeder van Xtream WH rf)

STIERINFO

Naam	W.H. Xtrem	Geboortedatum	2013-07-04
Levensnummer	NL 919610996	Draagtijd	283
Stiercode	36964	Kappa caseïne	AB
aAa code	132	Beta caseïne	A2/A2
Kleur	ZB	Koe familie	Rita
Bloedvoering	100% HF	Kleur rietje	Grijs



Bea 154 (v. Xtrem rf)
 Eig.: Mts. van Wijk-van der Gun, Beusichem



Willem's Hoeve Rita 1562 (v. Xtrem rf)
 Eig.: Firma D. de Jong en Zoon, Buren

FOKWAARDE INDEXEN

NVI	INET	Levensduur
-157	-137	-165

PRODUCTIEVERERVING

% Betr	DCHT	BEDR		
96	183	77		
Kg melk	% vet	Kg vet	Kg eiwit	Inet
-326	-0.19	-30	-11	-137

KENMERKEN STIER

Geboortegemak		91
Lvh. Geboorte		96
Vleesindex		96

DOCHTERS

Vruchtbaarheid		94
NR		99
Tussenkalf tijd		91
Afkalfgemak		96
Lvh. Afkalven		94
Persistentie		92
Laatrijphheid		97
Uiergezondheid		100
Celgetal		98
Melksnelheid		101
Robotefficiëntie		99
Robotinterval		103
Robotgewennig		104
Klauwgezondheid		92
Karakter		96
Lichaamsgewicht		98

EXTERIEUR VERERVING

% Betr	Dcht	Bedr
89	34	17

OVERIGE EIGENSCHAPPEN

Frame		103
Uier		97
Beenwerk		91
Totaal Exterieur		95
Hoogtemaat		101
Voorhand		98
Inhoud		101
Openheid		103
Conditie		96
Kruisligging		100
Kruisbreedte		101
Beenstand achter		92
Beenstand zij		97
Klauwhoek		102
Voorbeenstand		96
Beengebruik		91
Vooruieraanhechting		99
Voorspeenplaatsing		95
Speenlengte		97
Uierdiepte		100
Achteruierhoogte		95
Ophangband		99
Achterspeenplaatsing		97
Uierbalans		94



Aagje 341 (v. Xtrem WH rf)
Eig.: Melkveebedrijf Commijs, Maasdam



Dochtergroep Xtrem WH rf
Bloesemshow Zoelen 2018

